

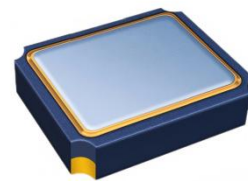
2016 晶体谐振器

特点 & 应用

超小尺寸: 2.0 × 1.6 mm, 厚最大 0.55mm

高稳定性&可靠性

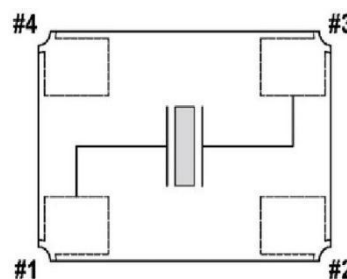
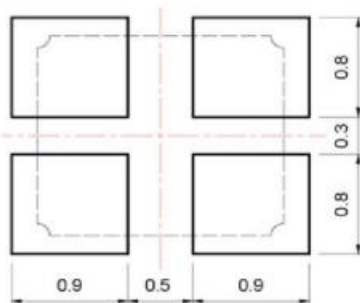
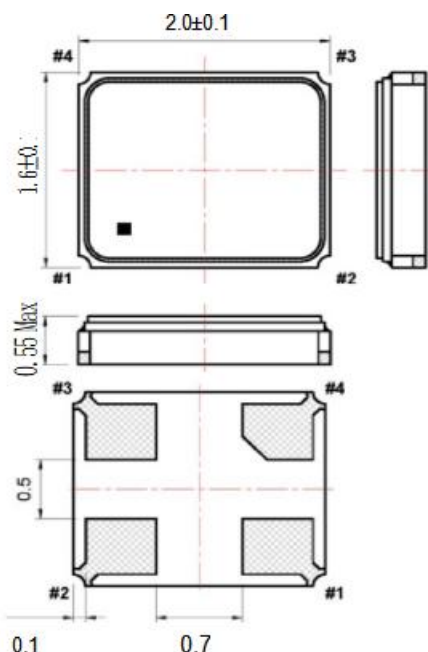
可广泛应用于工业和消费电子产品



规格概述

#	参数	参数值
1	输出频率范围	16.0 ~ 54.0 MHz
2	振动模式	基频
3	频率稳定度 25°C	±10, ±15, ±20 ppm
4	温频特性	±10ppm: -20~70 °C ±20ppm: -40~85 °C
5	动态电阻 ESR	100Ω 最大: 16~20MHz 80Ω 最大: 20~32MHz 50Ω 最大: 32~54MHz
6	驱动电平	200μW 最大
7	负载电容	8, 10, 12 pF
8	老化率 25°C	3 ppm/年 最大
9	工作温度	-40~85 °C
10	存储温度	-40~125 °C

外形尺寸 & 脚位功能 单位: mm



- #1: 晶体
- #2: 接到 GND
- #3: 晶体
- #4: 接到 GND